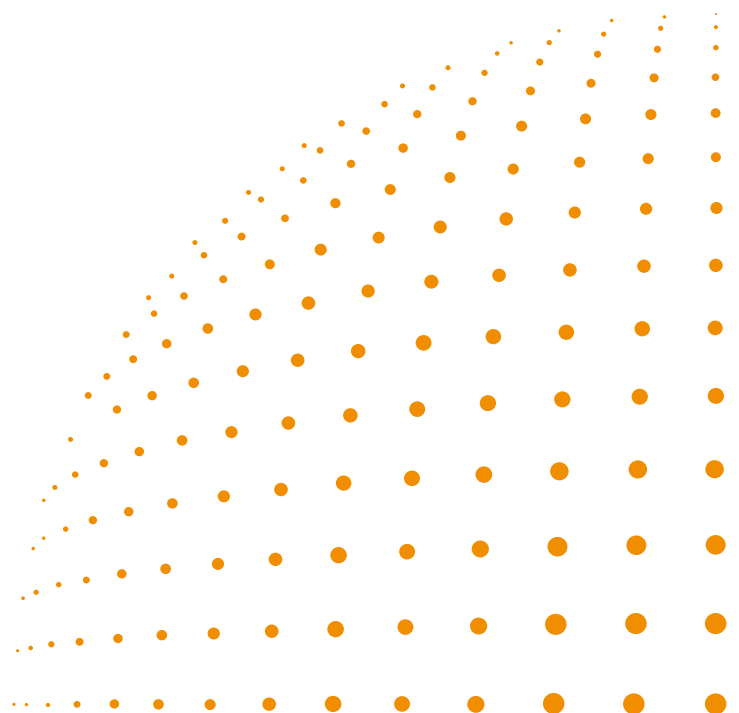


Productlaunch  
Aficio™ MP 4001 / MP 5001



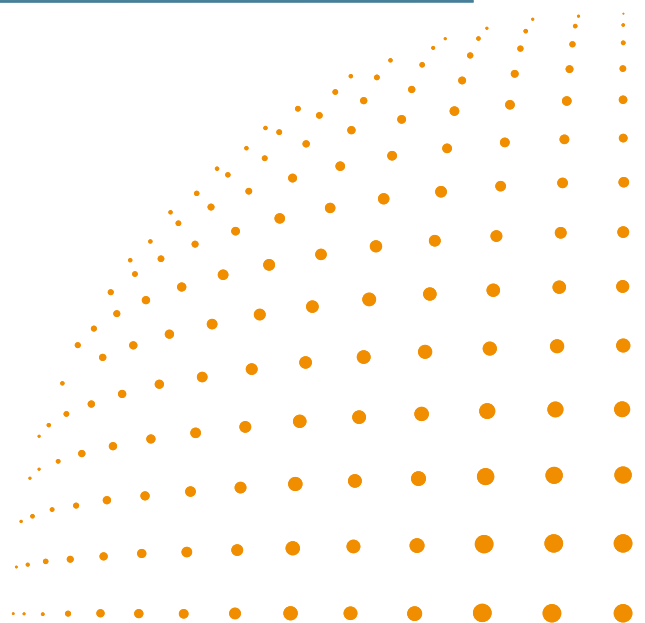
## **Der Kraftvolle für die Arbeitsgruppe.**

Die multifunktionalen Schwarzweißsysteme Aficio™ MP 4001 und Aficio™ MP 5001 sind leistungsstarke Partner für die tägliche Arbeit im Büro. Die Systeme sind ideal, wenn eine zuverlässige und multifunktionale Lösung für Arbeitsgruppen gesucht wird. Kopieren, drucken, scannen und faxen – der Aficio™ MP 4001 und der Aficio™ MP 5001 bewältigen alle Aufgaben des modernen Büroalltags und können problemlos in das unternehmensweite Druck- und Dokumentenmanagement eingebunden werden. Optional lassen sich die Systeme mit verschiedenen Sicherheitslösungen (z.B. Data Overwrite Security Kit, Festplattenverschlüsselung) von Ricoh ausstatten. Ein absolutes Highlight: Ab sofort sind für diese beiden Systeme online verschiedene „Widgets“ verfügbar, die es ermöglichen, persönliche Anwendungen (z.B. Scan2Me, Print4Me) über Laptops oder Smart Phones mit dem Aficio™ MP 4001 und Aficio™ MP 5001 zu verknüpfen. So wird die Bedienerfreundlichkeit der Systeme noch weiter gesteigert.



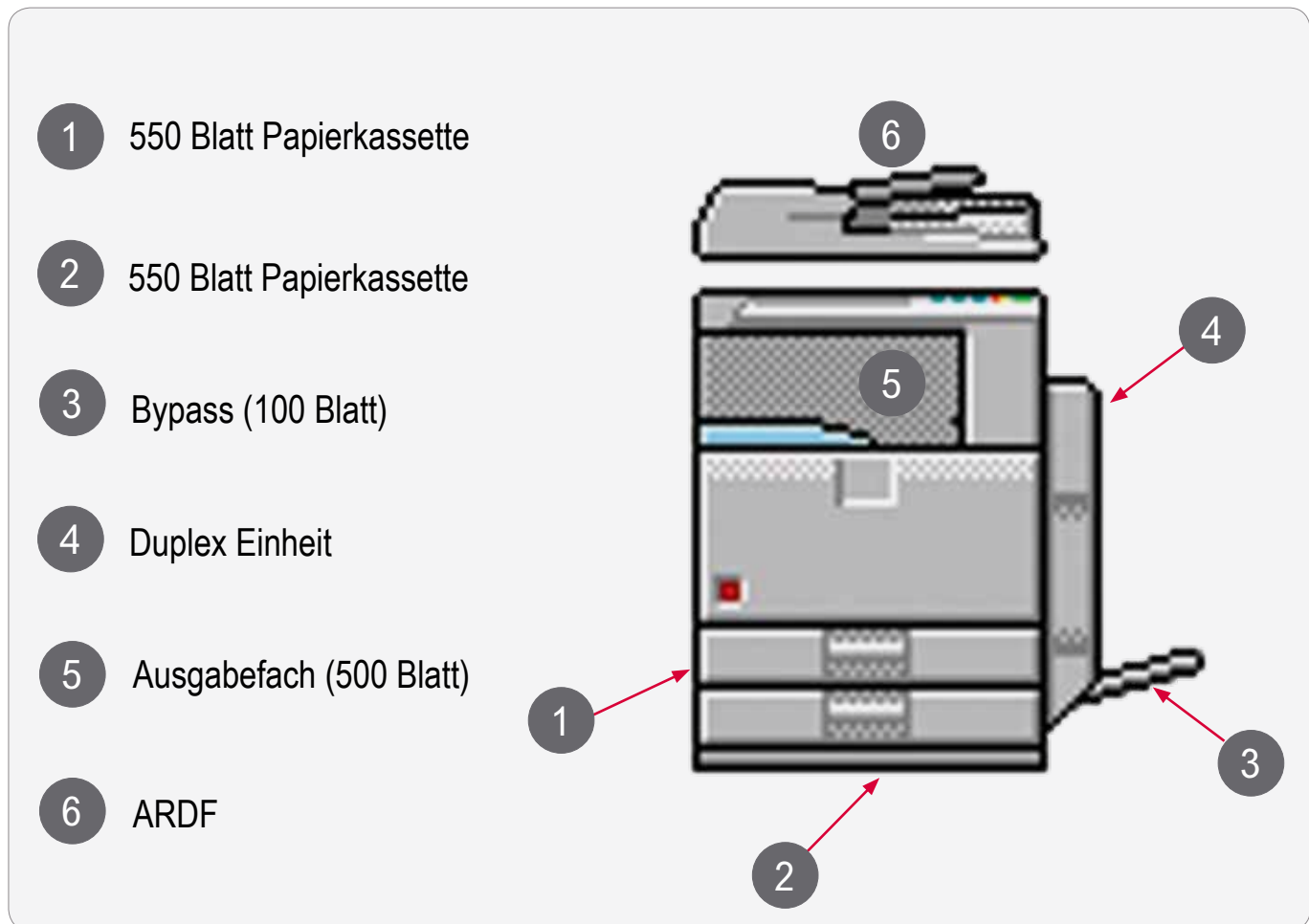


Standardausstattung und Optionen	Seite 4 - 5
Produkt-Positionierung und Zielgruppen	Seite 6 - 7
Produkt-Highlights	Seite 8 - 9
Kompatibilität	Seite 10
Technische Spezifikationen	Seite 11 - 16
Technische Daten	Seite 11 - 12
Druckfunktion	Seite 13
Scanfunktion	Seite 14
Faxfunktion	Seite 15
Optionales Zubehör	Seite 16 - 19
Wettbewerbsvergleich	Seite 20 - 23

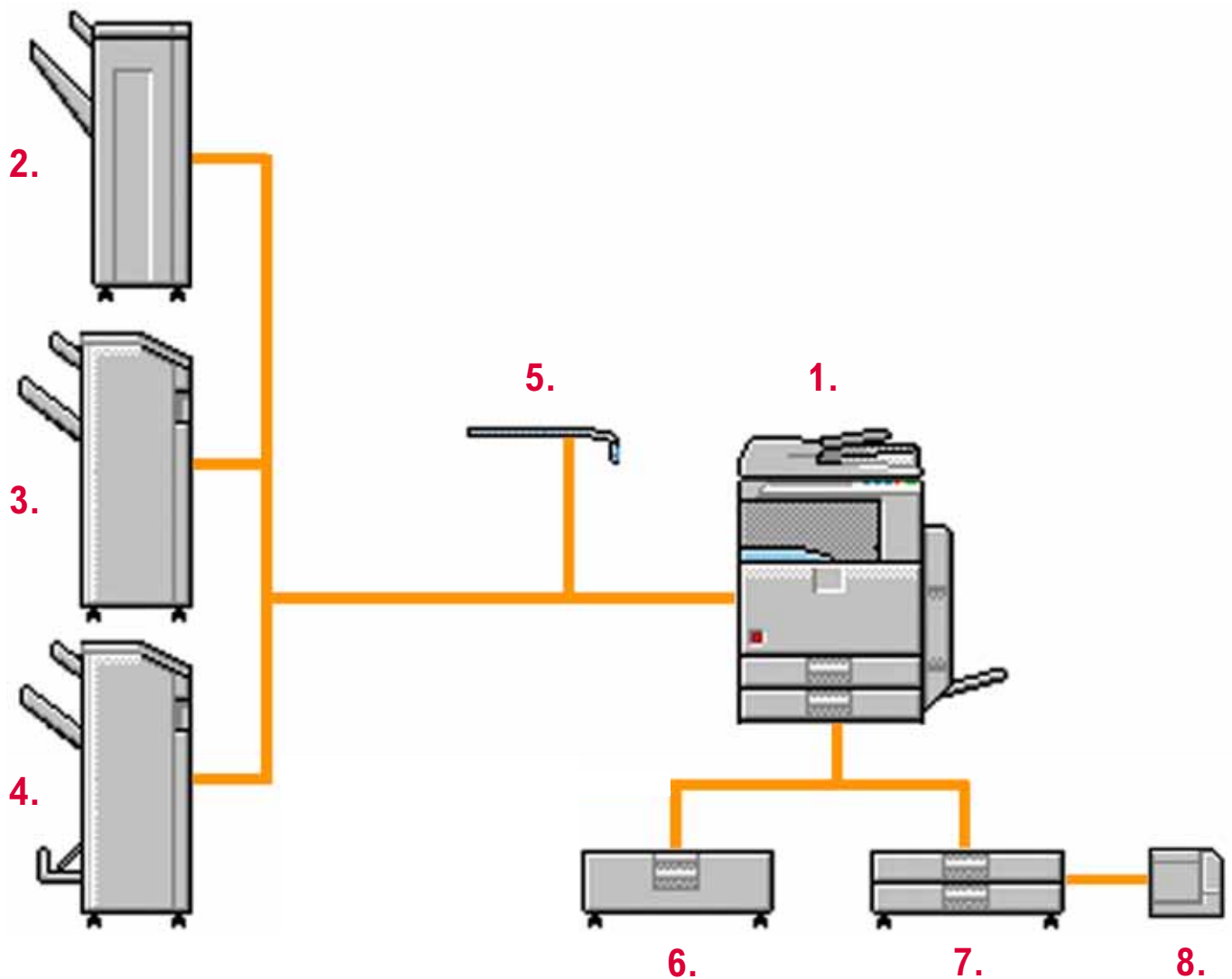


# Standardausstattung und Optionen

Die Aficio™ MP 4001 und MP 5001 sind standardmäßig folgendermaßen ausgestattet:



Die Systeme sind standardmäßig mit Festplatte, Druckfunktion, Farbscan und 768 MB Speicher ausgestattet.



## Externe Optionen:

1. ARDF
2. 1.000 Blatt Finisher (SR790)
3. 3.000 Blatt Finisher (SR3030)
4. 2.000 Blatt Broschürenfinisher (SR3020)
5. Innenablage (BN3040)
6. Kassettenbank (PB3040)
7. Großraumkassette (PB3050)
8. Seitliches Großraummagazin (RT3000)





# Produkt-Positionierung

Die neuen Aficio™ MP 4001 und Aficio™ MP 5001 aus dem Bereich Workgroup Solutions sind bestens für Arbeitsgruppen und Abteilungen mittlerer Größe geeignet.

Ricoh als Gesamtlösungsanbieter bietet Zugriff auf ein Ricoh Monochromportfolio, das jegliche Kundenwünsche erfüllt.

Die Aficio™ MP 4001 und Aficio™ MP 5001 zeichnen sich besonders durch folgende Merkmale aus:

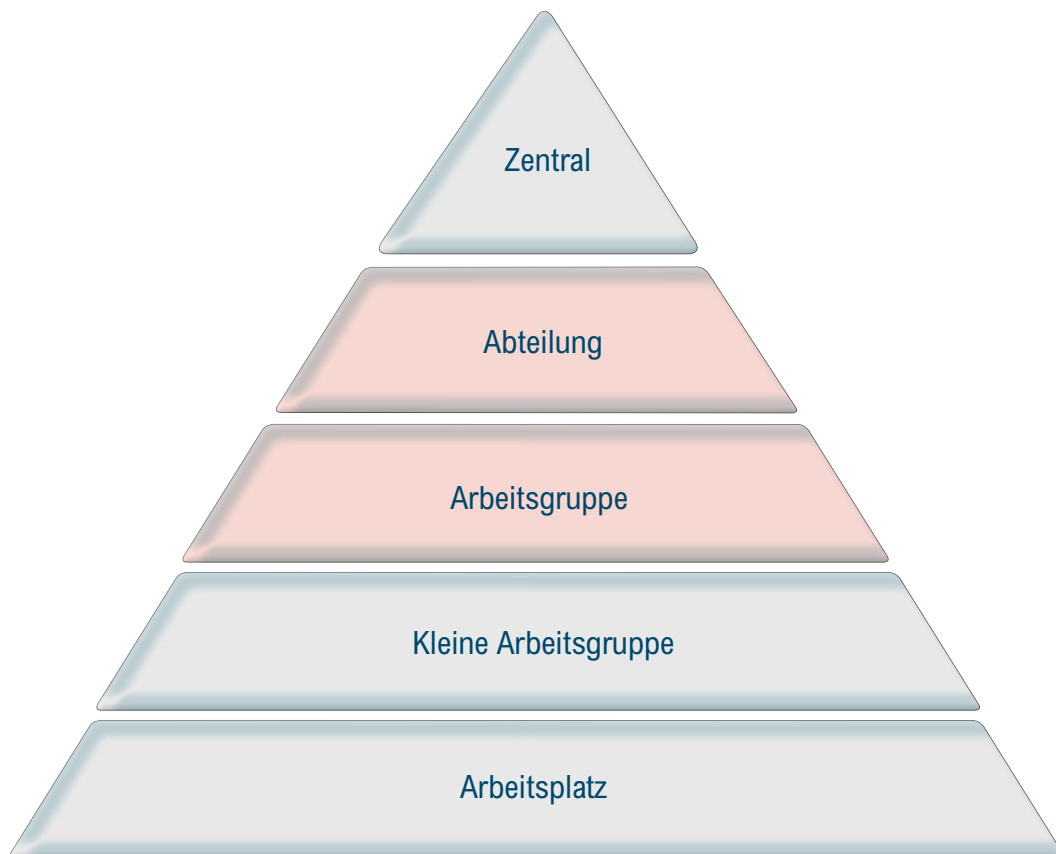
- 40 / 50 ppm s/w
- DIN A6 - DIN A3
- erste Kopie (s/w) nach 4,1 / 3,5 Sekunden
- Papierverarbeitung von bis zu 220 g/m<sup>2</sup>
- Papierzufuhr von bis zu 4.400 Blatt
- PCL Treiber und PostScript 3 Optional

Workplace	Workgroup	Central	Special	Production
<b>System Printer</b>	<b>System Printer Colour</b>	<b>Multifunktionaler Printer</b>	<b>Multifunktionaler Printer Colour</b>	
<ul style="list-style-type: none"><li>• SP 4210N</li><li>• SP 5100N</li><li>• SP 6330N</li></ul>	<ul style="list-style-type: none"><li>• SP C430DN</li><li>• SP C431DN</li></ul>	<ul style="list-style-type: none"><li>• MP 2500/2500SP</li><li>• MP 2550/3350</li><li>• MP 2851/3351</li><li>• MP 4000/5000</li><li>• <b>MP 4001/5001</b></li></ul>	<ul style="list-style-type: none"><li>• MP C2030 / MP C2530</li><li>• MP C2051 / MP C2551</li><li>• MP C3001 / MP C3501</li><li>• MP C4501 / MP C5501</li><li>• MP C6501SP</li></ul>	
				



Die neuen Schwarzweiß-Multifunktionstalente Aficio™ MP 4001 und Aficio™ MP 5001 bieten umfangreiche Kopier- und Druck-, Scan- und Faxfunktionen. Mit einem empfohlenen Einsatzvolumen von 10.000 bzw. 20.000 bis zu 50.000 Seiten pro Monat sind diese beiden Lösungen ideal für Arbeitsgruppen und Abteilungen geeignet.

Hierzu bieten beide Systeme für den Kunden einen hohen Papiervorrat und ermöglichen zudem standardmäßiges Scannen von Dokumenten in Farbe.



## **Beeindruckende Produktivität und Papiermanagement**

- 40 bzw. 50 Seiten/Minute
- 100 Blatt ARDF (Standard)  
**oder alternativ**
- Vorlagenglasabdeckung (Option)
- Papiervorrat bis zu 4.400 Blatt
- 3 verschiedene Finisher zur Auswahl

## **Benutzerfreundlichkeit**

- 8,5" Touch Bedienfeld in Farbe
- Scanvorschau und Thumbnail-View
- Druckjob Management
- Animierte Bedienhilfe

## **Ein Mehr an Standard**

- FarbScan
- Java VM Karte
- **App2Me**

## **App2Me**

Mit App2Me kann jeder Anwender den Aficio™ MP 4001 und Aficio™ MP 5001 in sein persönliches Business-Tool verwandeln.

Das Display kann nach Wunsch individuell erstellt werden. So zeigt das Display dann nur die eigens vom Anwender benötigten und definierten Funktionen an.

# App2Me





# App2Me



Die neuen Aficio™ MP 4001 und Aficio™ MP 5001 sind standardmäßig mit einer Java Karte ausgestattet, auf der der **App2Me Provider** installiert ist. Dieser ermöglicht die Nutzung von App2Me auf dem Multifunktionalen System.

Der **App2Me Widget Manager** wird auf dem PC oder Laptop installiert und dient der Kommunikation zum Multifunktionalen System. Von der App2Me-Homepage können Widgets mit Hilfe des Widget Managers auf den PC / Laptop etc. geladen werden.

So ist es möglich, den neuen Aficio™ MP 4001 und Aficio™ MP 5001 zu individualisieren, die Bedienung zu vereinfachen und zusätzliche Funktionen zu ermöglichen.

# Kompatibilität

<b>Kompatibilität</b>			
	<b>kompatibel</b>	<b>nicht kompatibel</b>	<b>Bemerkungen</b>
<b>Treiber</b>			
PCL5e	x		
PCL6	x		
RPCS		x	
PostScript 3 / PDF- Direktdruck	x		Optional
<b>Umgebungen</b>			
Microsoft (zertifizierter Treiber)	x		
Citrix / Terminal Server	x		
SAP	x		
AS/400 (PCL5)	x		
Linux CUPS (PXL / PS3)	x		
UNIX (Filter)	x		
MAC OS	x		
<b>Lösungen</b>			
Equitrac Express / Office	x		
PCC	x		
ACM	x		
@Remote	x		
Web Smart Device Monitor	x		
CAP	x		
Global Scan NX	x		
Mercury	x		
W-ELP	x		
Barcode (IBS / BOP)	x		BOP noch nicht verfügbar
IPDS Unit	x		
PlanetPress	x		
Unicode Package for SAP	x		
MicroPress		x	
Infostream	x		
Printshop Mail	x		
Genius Bytes	x		
ScannerVision	x		
NSI Autostore	x		



Technische Daten		
	MP 4000 / MP 5000	MP 4001 / MP 5001
<b>Empfohlenes Einsatzvolumen / Monat:</b>	10.000 Seiten	10.000 / 20.000 Seiten
<b>Maximales Einsatzvolumen / Monat:</b>	50.000 Seiten	←
<b>Einmalige monatliche Spitzenauslastung:</b>	200.000 Seiten	←
<b>Kopiergeschwindigkeit pro Minute DIN A4:</b>	40 / 50 Seiten	←
<b>Kopiergeschwindigkeit pro Minute DIN A3:</b>	20 / 25 Seiten	←
<b>Kopiergeschwindigkeit pro Minute Duplex:</b>	40 / 50 Seiten	←
<b>Max. Originalformat:</b>	DIN A3	←
<b>Erste Kopie nach:</b>	4,1 Sek. / 3,5 Sek.	←
<b>Aufwärmzeit:</b>	22 Sek.	←
<b>Druckauflösung:</b>	600 dpi	←
<b>Arbeitsspeicher Standard / Max.:</b>	BAD: 256 MB Standard + 256 MB optional CSP: 768 MB Standard	768 MB Standard
<b>Festplatte Standard / Max.:</b>	BAD: 40 GB optional CSP: 40 GB Standard	40 GB Standard
<b>Schnittstellen Standard:</b>	Ethernet (RJ-45 network port: 10 Base-T / 100 Base-TX), USB 2.0	←
<b>Schnittstellen Optional:</b>	IEEE1284/ECP, Wireless LAN IEEE802.11 a/g, Bluetooth, Gigabit Ethernet	IEEE1284/ECP, Wireless LAN (IEEE802.11 a/g, WPA-Support), Bluetooth, Gigabit Ethernet
<b>Papiervorrat Standard:</b>		
<b>Papierkassetten</b>	2 x 550 Blatt	←
<b>Bypass</b>	1 x 100 Blatt	←
<b>Papiervorrat Optional:</b>		
<b>Kassettenbank</b>	2 x 550 Blatt	←
<b>oder Großraummagazin</b>	2.000 Blatt	←
<b>oder LCT (seitlich)</b>	1.200 Blatt	←
<b>Papiervorrat Max.:</b>	4.400 Blatt	←
<b>Papiergröße Standard:</b>		
<b>Papierkassetten</b>	DIN A5 - DIN A3	←
<b>Bypass</b>	DIN A6 - DIN A3	←
<b>Papiergröße Optional:</b>		
<b>Kassettenbank</b>	DIN A5 - DIN A3	←
<b>Großraummagazin</b>	DIN A4	←

# Technische Daten

Technische Daten		
	MP 4000 / MP 5000	MP 4001 / MP 5001
LCT (seitlich)	DIN A4	←
Duplex	DIN A5 - DIN A3	←
<b>Papiergrammatur:</b>		
Papierkassette	60 - 169 g/m <sup>2</sup>	←
Kassettenbank	60 - 169 g/m <sup>2</sup>	←
Bypass	52 - 220 g/m <sup>2</sup>	←
Großraummagazin	60 - 169 g/m <sup>2</sup>	←
Duplex	60 - 169 g/m <sup>2</sup>	←
Zoom:	25 % - 400 % in 1%-Schritten	←
Vorprogrammierte Vergrößerungsfaktoren:	115, 122, 141, 200, 400 %	←
Vorprogrammierte Verkleinerungsfaktoren:	93, 82, 75, 71, 65, 50, 25 %	←
Anwendercodes:	500	←
Abmessungen (H x B x T):	760 x 670 x 677 mm	←
Gewicht:	ca. 97 kg	ca. 85 kg

Umweltdaten		
Leistungsaufnahme (maximal):	1.500 W	
Leistungsaufnahme (Drucken):	781 W / 865,5 W	
Leistungsaufnahme (in Stand-By):	230,6 W / 212,76 W	
Leistungsaufnahme (Energiesparmodus):	5,30 W	
Betriebsgeräusch (Drucken):	66 dB(A) / 68 dB(A)	
Betriebsgeräusch (in Stand-By):	36 dB(A)	
TEC (kWh/Woche):	3,403 kWh/Woche / 3,982 kWh/Woche	
Energy Star:	Ja	



## Technische Daten

<b>Prozessor:</b>	RM7035C-533L
<b>Papierformate:</b>	DIN A6 - DIN A3
<b>Druckgeschwindigkeit DIN A4:</b>	40 / 50 Seiten
<b>Druckauflösung:</b>	bis 600 dpi
<b>Graustufen:</b>	256
<b>Größe des Arbeitsspeichers:</b>	768 MB
<b>Festplatte:</b>	40 GB
<b>Druckersprachen Standard:</b>	PCL6, PCL5e
<b>Druckersprachen Optional:</b>	Adobe PostScript 3, IPDS
<b>Fonts:</b>	PCL: 46 fonts (TrueType: 10 fonts, Intelli: 35 fonts, Bitmapped: 1 font) International fonts: 13 Intellifonts *2PS3: 136 Roman fonts
<b>Protokolle:</b>	TCP/IP (IP v4, IP v6), IPX/SPX, Apple Talk (Auto Switching)
<b>Schnittstellen Standard:</b>	Ethernet (RJ-45 network port: 10 Base-T / 100 Base-TX), USB 2.0
<b>Schnittstellen Optional:</b>	IEEE1284/ECP, Wireless LAN (IEEE802.11 a/g, WPA-Support), Bluetooth, Gigabit Ethernet
<b>unterstützte Betriebssysteme / Umgebungen:</b>	Windows: 2000/XP/Vista/Server 2003/Server 2008, Netware: 3.12, 3.2, 4.1, 4.11, 5.0, 5.1, 6, 6.5, Unix: Sun Solaris, HP-UX, SCO Open Server, Red Hat Linux, IBM AIX, Mac: OS 8.6 - 9.2x, OS X10.1 or later, SAP R/3, NDPS Gateway, IBM iSeries / AS/400-using, OS/400 Host Print Transform

# Scanfunktion (Standard)

## Technische Daten

<b>Scangeschwindigkeit:</b>	
<b>s/w</b>	61 Seiten / Minute (200 dpi)
<b>Farbe</b>	31 Seiten / Minute (200 dpi)
<b>Dokumentenformat:</b>	DIN A5 - DIN A3
<b>Auflösung:</b>	600 dpi
<b>Graustufen:</b>	256
<b>Scanmodi:</b>	b/w: Standard: Text, Text/Line Art, Text/Foto, Foto, Gray Scale Farbe: Standard: Text/Foto, Foto (glänzend), Auto Color Select
<b>Festplatte:</b>	40 GB
<b>Dateiformate:</b>	s/w: TIFF (MH, MR, MMR), Grayscale Farbe: JPEG (5 levels)
<b>Scanner-Treiber:</b>	Netzwerk TWAIN (Standard)
<b>Betriebssysteme TWAIN:</b>	Windows 2000, Server 2003, Windows XP, Windows Vista
<b>Protokoll:</b>	TCP/IP, Sending E-Mail: SMTP, POP3 Scan to Folder: SMB, FTP, NCP
<b>Sicherheit:</b>	Client folder log-in (Log-in Name und Passwort) Verschlüsselung des Log-in Namens und Passwortes während der Übertragung
<b>Scan-to-Email:</b>	ja
<b>max. Anzahl E-mail Adressen:</b>	2.000
<b>Gruppen:</b>	max. 100 Gruppen (mit 500 Adressen pro Gruppe)
<b>Schnittstellen:</b>	Ethernet 10/100 BaseTX, Gigabit Ethernet, Wireless LAN (802.11 a/g)
<b>Protokoll:</b>	SMTP, POP3
<b>Scan-to-Folder:</b>	ja
<b>Protokoll:</b>	SMB, FTP, NCP



## Technische Daten

<b>Telefonnetz:</b>	PSTN, PBX
<b>Scanauflösung:</b>	200 x 100 dpi 200 x 200 dpi 200 x 400 dpi 400 x 400 dpi
<b>Papiergröße:</b>	DIN A5 - DIN A3
<b>Scangeschwindigkeit pro Minute:</b>	
<b>A4/LT SEF</b>	56 Seiten (Standard & Detail), 45 Seiten (Superfein)
<b>A4/LT LEF</b>	58 Seiten (Standard), 48 Seiten (Detail), 30 Seiten (Superfein)
<b>Übertragungszeit:</b>	2 Sekunden (mit JBIG)
<b>Datenübertragungsrate:</b>	bis 33.600 bps
<b>Datenkompressionsmethoden:</b>	MH, MR, MMR, JBIG
<b>Kompatibilität:</b>	ITU-T G3, zusätzlich G3 (Option)
<b>Speicherkapazität:</b>	
<b>Standard</b>	4 MB (SAF) + 8 MB (Seitenspeicher)
<b>optional</b>	24 MB + 8 MB (Seitenspeicher) =32 MB Option
<b>Anzahl Leitungen zur gleichzeitigen Nutzung:</b>	2 (1 x G3 Standard + 1 GB optional)
<b>Ziel- / Kurzwahl:</b>	2.000
<b>Gruppenwahl:</b>	100 Gruppen (mit bis zu 500 Nummern/Gruppe)
<b>Internet-Fax:</b>	ja
<b>IP-Fax:</b>	ja
<b>LAN-Fax:</b>	ja

## Technische Daten

### ARDF DF3010 (Standard)

<b>Papierformat Simplex:</b>	DIN B6 - DIN A3
<b>Papierformat Duplex:</b>	DIN B5 - DIN A3
<b>Papiergrammatur Simplex:</b>	40 - 128 g/m <sup>2</sup>
<b>Papiergrammatur Duplex:</b>	52 - 128 g/m <sup>2</sup>
<b>Kapazität:</b>	100 Blatt (81,4 g/m <sup>2</sup> )
<b>Abmessungen (H x B x T):</b>	135 x 570 x 520 mm
<b>Gewicht:</b>	< 12 kg

## Technische Daten

### Kassettenbank PB3040 (Option)

<b>Papierformat:</b>	DIN A5 - DIN A3
<b>Papiergrammatur:</b>	60 - 169 g/m <sup>2</sup>
<b>Kapazität:</b>	2 x 550 Blatt (80 g/m <sup>2</sup> )
<b>Abmessungen (H x B x T):</b>	260 x 580 x 620 mm
<b>Gewicht:</b>	< 26 kg

## Technische Daten

### Großraummagazin LCT RT3000 (Option)

<b>Papierformat:</b>	DIN A4
<b>Papiergrammatur:</b>	60 - 169 g/m <sup>2</sup>
<b>Kapazität:</b>	1.200 Blatt (80 g/m <sup>2</sup> )
<b>Abmessungen (H x B x T):</b>	290 x 348 x 540 mm
<b>Gewicht:</b>	< 14 kg





## Technische Daten

### Seitliches LCT PB3050 (Option)

<b>Papierformat:</b>	DIN A4
<b>Papiergrammatur:</b>	60 - 169 g/m <sup>2</sup>
<b>Kapazität:</b>	2 x 1.000 Blatt (80 g/m <sup>2</sup> )
<b>Abmessungen (H x B x T):</b>	260 x 580 x 620 mm
<b>Gewicht:</b>	< 26 kg

## Technische Daten

### Zweite Innenablage BN3040 (Option)

<b>Papierformat:</b>	DIN A5 - DIN A3
<b>Papiergrammatur:</b>	60 - 196 g/m <sup>2</sup>
<b>Kapazität:</b>	125 Blatt (80 g/m <sup>2</sup> )
<b>Abmessungen (H x B x T):</b>	115 x 565 x 410 mm

## Technische Daten

### 1.000 Blatt Finisher SR790

<b>Ablagekapazität (für 80 g/m<sup>2</sup>):</b>	
<b>Obere Ablage</b>	250 Blatt DIN A4
<b>Untere Ablage</b>	1.000 Blatt DIN A4, 500 Blatt DIN A3, 100 Blatt DIN A5
<b>Papierformat:</b>	
<b>Obere Ablage</b>	DIN A6 - DIN A3+
<b>Untere Ablage</b>	DIN A5 - DIN A3
<b>Papiergrammatur:</b>	
<b>Obere Ablage</b>	52 - 260 g/m <sup>2</sup>
<b>Untere Ablage</b>	52 - 163 g/m <sup>2</sup>
<b>Max. Heftkapazität:</b>	50 Blatt DIN A4 (80 g/m <sup>2</sup> )
<b>Papierformate beim Heften:</b>	DIN B5 - A3
<b>Papiergrammatur beim Heften:</b>	64 - 90 g/m <sup>2</sup>
<b>Heftpositionen:</b>	1 Klammer: oben, unten; 2 Heftklammer: links
<b>Abmessungen (HxBxT):</b>	790 x 270 x 520 mm
<b>Gewicht:</b>	25 kg
<b>2-/4-fach Locheinheit:</b>	Nein

# Optionales Zubehör

<b>Technische Daten</b>	
<b>2.000 Blatt Broschürenfinisher SR3020</b>	
<b>Ablagekapazität (für 80 g/m<sup>2</sup>):</b>	
<b>Obere Ablage</b>	250 Blatt DIN A4
<b>Untere Ablage</b>	2.000 Blatt DIN A4
<b>Broschürenablage</b>	30 Sätze (bis zu 5 Blätter/Broschüre) 15 Sätze (bis zu 6-10 Blätter/Broschüre) 10 Sätze (bis zu 11-15 Blätter/Broschüre)
<b>Papierformate:</b>	
<b>Obere Ablage</b>	DIN A6 - DIN A3+
<b>Untere Ablage</b>	DIN A6 - DIN A3+
<b>Broschürenablage</b>	DIN A4 - DIN A3
<b>Papiergrammatur:</b>	
<b>Obere Ablage</b>	52 - 163 g/m <sup>2</sup>
<b>Untere Ablage</b>	52 - 256 g/m <sup>2</sup>
<b>Broschürenablage</b>	64 - 90 g/m <sup>2</sup>
<b>Max. Heftkapazität (Standardheften):</b>	50 DIN A4
<b>Max. Heftkapazität (Broschürenheften):</b>	15 DIN A4 (60 Seiten Originale)
<b>Papierformate beim Heften:</b>	DIN B5 - DIN A3
<b>Papiergrammatur beim Heften:</b>	64 - 90 g/m <sup>2</sup>
<b>Heftposition eine Heftklammer:</b>	3 Positionen (oben, schräg, unten)
<b>Heftposition zwei Heftklammern:</b>	2 Position (2 Klammern links, rechts)
<b>Abmessungen (HxBxT):</b>	960 x 657 x 613 mm
<b>Gewicht:</b>	< 63 kg
<b>Locheinheit (optional):</b>	kombinierte 2-fach/4-fach Locheinheit
<b>Papierformat 2 Löcher:</b>	DIN A5 - DIN A3
<b>Papierformat 4 Löcher:</b>	DIN A4 - DIN A3
<b>Papiergrammatur 2-/4-fach Lochung:</b>	52 - 163 g/m <sup>2</sup>



## Technische Daten

### 3.000 Blatt Finisher SR3030

<b>Ablagekapazität (für 80 g/m<sup>2</sup>):</b>	
<b>Obere Ablage</b>	250 Blatt DIN A4
<b>Untere Ablage</b>	3.000 Blatt DIN A4, 1.500 Blatt DIN A3, 500 Blatt DIN A5
<b>Papierformat:</b>	
<b>Obere Ablage</b>	DIN A6 - DIN A3+
<b>Untere Ablage</b>	DIN A6 - DIN A3+
<b>Papiergrammatur:</b>	
<b>Obere Ablage</b>	52 - 163 g/m <sup>2</sup>
<b>Untere Ablage</b>	52 - 256 g/m <sup>2</sup>
<b>Max. Heftkapazität:</b>	50 Blatt DIN A4
<b>Papierformate beim Heften:</b>	DIN B5 - DIN A3
<b>Papiergrammatur beim Heften:</b>	64 - 90 g/m <sup>2</sup>
<b>Heftpositionen:</b>	1 Klammer: oben, schräg, unten; 2 Heftklammer: links
<b>Abmessungen (HxBxT):</b>	960 x 657 x 613 mm
<b>Gewicht:</b>	54 kg
<b>Locheinheit (optional):</b>	kombinierte 2-fach/4-fach Locheinheit
<b>Papierformat 2 Löcher:</b>	DIN A5 - DIN A3
<b>Papierformat 4 Löcher:</b>	DIN A4 - DIN A3
<b>Papiergrammatur 2-/4-fach Lochung:</b>	52 - 163 g/m <sup>2</sup>

## Verbrauchsmaterial

<b>Toner:</b>	30.000 Seiten DIN A4 bei 6% Flächendeckung
<b>Developer:</b>	320.000 Seiten DIN A4
<b>OPC Trommel:</b>	160.000 Seiten DIN A4
<b>Heftklammern:</b>	1 x 5.000 Stück (SR790, SR3020, SR3030) 1 x 2.000 Stück (SR3020)
<b>Heftklammern Refill:</b>	3 x 5.000 Stück (SR 790, SR3020, SR3030) 4 x 2.000 Stück (SR3020)

# Wettbewerbsvergleich

Vergleich	Ricoh MP 4001	Canon iR3245	KoMi bizhub 421
<b>Empf. Einsatzvolumen / Monat:</b>	12.000 - 50.000 Seiten	20.000 - 30.000 Seiten	20.000 - 30.000 Seiten
<b>Kopiergeschwindigkeit pro Min:</b>	40 Seiten	45 Seiten	42 Seiten
<b>Max. Originalformat:</b>	DIN A3	DIN A3	DIN A3
<b>Erste Kopie s/w DIN A4:</b>	4,1 Sek.	3,9 Sek.	3,6 Sek.
<b>Aufwärmzeit:</b>	22 Sek.	30 Sek.	30 Sek.
<b>Kopierauflösung:</b>	600 x 600 dpi	600 x 600 dpi	600 x 600 dpi
<b>Papiervorrat Standard:</b>	1.200 Blatt	1.150 Blatt	1.150 Blatt
<b>Papiervorrat Optional:</b>	2 x 550 Blatt Kassette oder alternativ 1 x 2.000 Blatt Großraum- magazin 1 x 1.200 Blatt seitliches Großraummagazin	2 x 550 Blatt Kassette 1 x 2.700 Blatt Großraummagazin	1 x 2.000 Blatt Groß- raummagazin 1 x 2.500 Blatt Groß- raumkassette 2 x 500 Blatt Kassette
<b>Papiervorrat Max.:</b>	4.400 Blatt	4.950 Blatt	5.650 Blatt
<b>Papiergrammatur Papierkassette Standard :</b>	60 - 169 g/m <sup>2</sup>	60 - 105 g/m <sup>2</sup>	64 - 90 g/m <sup>2</sup>
<b>Papiergrammatur Papierkassette Optional:</b>	60 - 169 g/m <sup>2</sup>	64 - 90 g/m <sup>2</sup>	60 - 105 g/m <sup>2</sup>
<b>Duplexeinheit:</b>	Standard	Standard	Standard
<b>Arbeitsspeicher Standard / Max.:</b>	768 MB / 768 MB	768 MB / 1 GB	768 MB / 1 GB
<b>Festplatte Standard / Max.:</b>	40 GB	60 GB	60 GB
<b>Display:</b>	LCD, Touch-Screen (Farbe)	TFT, Touch-Screen (Farbe)	LCD, Touch-Screen (Farbe)
<b>Abmessungen (H x B x T) / Gewicht:</b>	760 x 670 x 677 mm < 85 kg	761 x 565 x 700 mm 74,0 kg	1.150 x 677 x 708 mm 97,0 kg
<b>Druckfunktion:</b>	Standard	Optional	Optional
<b>Druckformat:</b>	DIN A6 - DIN A3	DIN A6 - DIN A3	DIN A6 - DIN A3
<b>Druckauflösung:</b>	600 dpi	1.200 x 1.200 dpi	600 x 600 dpi
<b>Druckersprachen Standard:</b>	PCL6, PCL5e	-	-
<b>Druckersprachen Optional:</b>	PostScript3, IPDS	PCL5e, PCL6, Post- script 3, Eigene Treiber	PCL5e, PCL6, PS 3
<b>Faxfunktion:</b>	Optional	Optional	Optional
<b>Anzahl Ziel- / Kurzwahl:</b>	2.000 / 2.000	199 / 1.800	400 / 2.000
<b>Scanfunktion:</b>	Standard	Standard	Standard
<b>Farbscan:</b>	Ja	-	-
<b>Auflösung / Graustufen:</b>	600 dpi / 256	1.200 dpi / 256	1.200 dpi / 256
<b>Betriebsgeräusch in dBA (Druck):</b>	66	64	64
<b>TEC - Wert (kWh / Woche):</b>	3,4	2,8	8,7





## Vergleich

	Ricoh MP 4001	Sharp MX-M453N	Xerox WC 5645
<b>Empf. Einsatzvolumen / Monat:</b>	20.000 - 50.000 Seiten	20.000 - 30.000 Seiten	20.000 - 30.000 Seiten
<b>Kopiergeschwindigkeit pro Min:</b>	40 Seiten	45 Seiten	45 Seiten
<b>Max. Originalformat:</b>	DIN A3	DIN A3	DIN A3
<b>Erste Kopie s/w DIN A4:</b>	4,1 Sek.	3,9 Sek.	3,4 Sek.
<b>Aufwärmzeit:</b>	22 Sek.	20 Sek.	28 Sek.
<b>Kopierauflösung:</b>	600 x 600 dpi	600 x 600 dpi	600 x 600 dpi
<b>Papiervorrat Standard:</b>	1.200 Blatt	1.100 Blatt	1.100 bzw. 4.700 Blatt (je nach Modelvariante)
<b>Papiervorrat Optional:</b>	2 x 550 Blatt Kassette oder alternativ 1 x 2.000 Blatt Großraum- magazin 1 x 1.200 Blatt seitliches Großraummagazin	3 x 500 Blatt Kassette 1 x 500 Blatt Kassette 1 x 2.500 Blatt Groß- raummagazin	1 x 2.000 Blatt Kassette 1 x 4.000 Blatt Kassette
<b>Papiervorrat Max.:</b>	4.400 Blatt	5.600 Blatt	8.700 Blatt
<b>Papiergrammatur Papierkassette Standard :</b>	60 - 169 g/m <sup>2</sup>	60 - 209 g/m <sup>2</sup>	60 - 200 g/m <sup>2</sup>
<b>Papiergrammatur Papierkassette Optional:</b>	60 - 169 g/m <sup>2</sup>	60 - 209 g/m <sup>2</sup>	60 - 200 g/m <sup>2</sup>
<b>Duplexeinheit:</b>	Standard	Standard	Standard
<b>Arbeitsspeicher Standard / Max.:</b>	768 MB / 768 MB	1.024 MB / 2.048 MB	640 MB / 1 GB
<b>Festplatte Standard / Max.:</b>	40 GB	80 GB	80 GB
<b>Display:</b>	LCD, Touch-Screen (Farbe)	LCD, Touch-Screen (Farbe)	LED, Touch-Screen (Farbe)
<b>Abmessungen (H x B x T) / Gewicht:</b>	760 x 670 x 677 mm < 85 kg	645 x 695 x 935 mm < 95,0 kg	1.140x1.240 x675mm < 127,0 kg
<b>Druckfunktion:</b>	Standard	Standard	Standard
<b>Druckformat:</b>	DIN A6 - DIN A3	DIN A5R - DIN A3	DIN A6 - DIN A3
<b>Druckauflösung:</b>	600 dpi	600 x 600 dpi	600 x 600 dpi
<b>Druckersprachen Standard:</b>	PCL6, PCL5e	PCL5e, PCL6	PCL5e, PCL6, PS 3
<b>Druckersprachen Optional:</b>	PostScript3, IPDS	Postscript 3, Ikon XPS	-
<b>Faxfunktion:</b>	Optional	Optional	Optional
<b>Anzahl Ziel- / Kurzwahl:</b>	2.000 / 2.000	1.000 / 1.000	200 / 1.000
<b>Scanfunktion:</b>	Standard	Standard	Standard
<b>Farbscan:</b>	Ja	Ja	Nein
<b>Auflösung / Graustufen:</b>	600 dpi / 256	1.200 dpi / 256	1.200 dpi / 256
<b>Betriebsgeräusch in dBA (Druck):</b>	66	68	67
<b>TEC - Wert (kWh / Woche):</b>	3,4	10,6	7,6



# Wettbewerbsvergleich

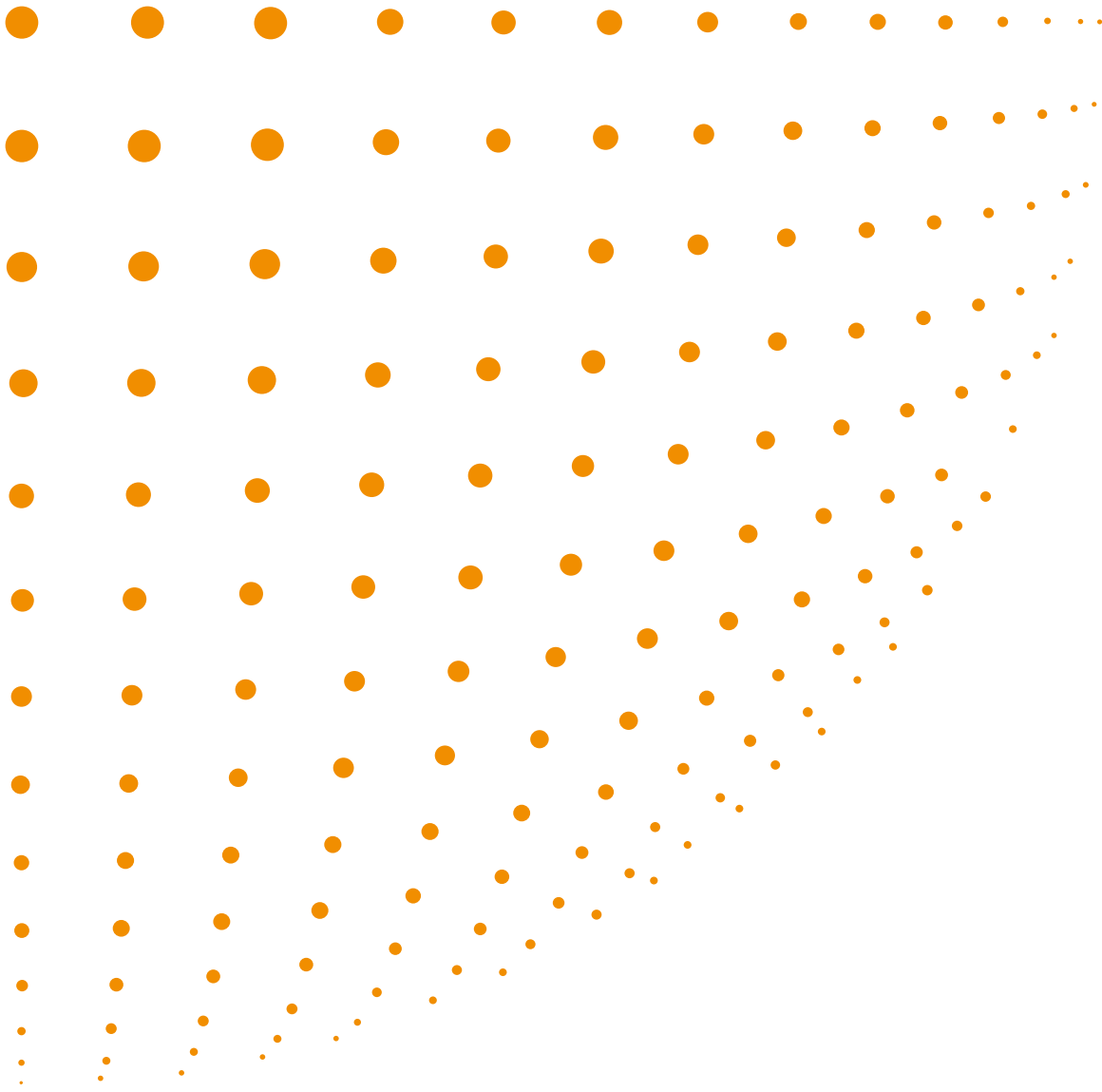
Vergleich	Ricoh MP 5001	Canon iR3245N	KoMi bizhub 501
<b>Empf. Einsatzvolumen / Monat:</b>	12.000 - 50.000 Seiten	20.000 - <b>30.000</b> Seiten	30.000 - 50.000 Seiten
<b>Kopiergeschwindigkeit pro Min:</b>	50 Seiten	<b>45 Seiten</b>	50 Seiten
<b>Max. Originalformat:</b>	DIN A3	DIN A3	DIN A3
<b>Erste Kopie s/w DIN A4:</b>	3,5 Sek.	<b>3,9 Sek.</b>	3,2 Sek.
<b>Aufwärmzeit:</b>	<b>13 Sek.</b>	35 Sek.	60 Sek.
<b>Kopierauflösung:</b>	600 x 600 dpi	600 x 600 dpi	600 x 600 dpi
<b>Papiervorrat Standard:</b>	<b>1.200 Blatt</b>	1.150 Blatt	1.150 Blatt
<b>Papiervorrat Optional:</b>	2 x 550 Blatt Kassetten oder alternativ 1 x 2.000 Blatt Großraum- magazin 1 x 1.200 Blatt seitliches Großraummagazin	2 x 550 Blatt Kassetten 1 x 2.700 Blatt Großraummagazin	1 x 2.000 Blatt Groß- raummagazin 1 x 2.500 Blatt Groß- raumkassette 2 x 500 Blatt Kassette
<b>Papiervorrat Max.:</b>	4.400 Blatt	4.950 Blatt	5.650 Blatt
<b>Papiergrammatur Papierkassette Standard :</b>	<b>52 - 169 g/m<sup>2</sup></b>	64 - 90 g/m <sup>2</sup>	60 - 105 g/m <sup>2</sup>
<b>Papiergrammatur Papierkassette Optional:</b>	60 - <b>169 g/m<sup>2</sup></b>	64 - 90 g/m <sup>2</sup>	60 - 105 g/m <sup>2</sup>
<b>Duplexeinheit:</b>	Standard	Standard	Standard
<b>Arbeitsspeicher Standard / Max.:</b>	768 MB / 768 MB	1.250 MB	1 GB
<b>Festplatte Standard / Max.:</b>	40 GB	60 GB	60 GB
<b>Display:</b>	LCD, Touch-Screen (Farbe)	TFT, Touch-Screen (Farbe)	LCD, Touch-Screen (Farbe)
<b>Abmessungen (H x B x T) / Gewicht:</b>	760 x 670 x 677 mm < 85 kg	761 x 565 x 700 mm <b>&lt; 97,0 kg</b>	1.150 x 677 x 708 mm < 82,0 kg
<b>Druckfunktion:</b>	Standard	Standard	<b>Optional</b>
<b>Druckformat:</b>	DIN A6 - DIN A3	DIN A6 - DIN A3	DIN A6 - DIN A3
<b>Druckauflösung:</b>	600 dpi	1.200 dpi	600 dpi
<b>Druckersprachen Standard:</b>	PCL6, PCL5e	PCL5e, PCL6, Eigene Treiber	<b>Nein</b>
<b>Druckersprachen Optional:</b>	PostScript3, IPDS	Postscript 3	PCL5e, PCL6, PS3
<b>Faxfunktion:</b>	Optional	Optional	Optional
<b>Anzahl Ziel- / Kurzwahl:</b>	<b>2.000</b> / 2.000	199 / 1.800	400 / 2.000
<b>Scanfunktion:</b>	Standard	Standard	Standard
<b>Farbscan:</b>	<b>Ja</b>	Nein	Nein
<b>Auflösung / Graustufen:</b>	600 dpi / 256	1.200 dpi / 256	1.200 dpi / 256
<b>Betriebsgeräusch in dBA (Druck):</b>	68	64	64
<b>TEC - Wert (kWh / Woche):</b>	3,98	2,7	<b>12,1</b>





Vergleich	Ricoh MP 5001	Sharp MX-M503N	Xerox WC 5655
<b>Empf. Einsatzvolumen / Monat:</b>	12.000 - 50.000 Seiten	30.000 - 50.000 Seiten	30.000 - 50.000 Seiten
<b>Kopiergeschwindigkeit pro Min:</b>	50 Seiten	50 Seiten	55 Seiten
<b>Max. Originalformat:</b>	DIN A3	DIN A3	DIN A3
<b>Erste Kopie s/w DIN A4:</b>	3,5 Sek.	3,9 Sek.	3,4 Sek.
<b>Aufwärmzeit:</b>	13 Sek.	20 Sek.	28 Sek.
<b>Kopierauflösung:</b>	600 x 600 dpi	600 x 600 dpi	600 x 600 dpi
<b>Papiervorrat Standard:</b>	1.200 Blatt	1.100 Blatt	4.700 Blatt
<b>Papiervorrat Optional:</b>	2 x 550 Blatt Kassette oder alternativ 1 x 2000 Blatt Großraum- magazin 1 x 1200 Blatt seitliches Großraummagazin	2 x 500 Blatt Kassette oder 1 x 500 Blatt Kassette	1 x 2.000 Blatt Kassette 1 x 4.000 Blatt Kassette
<b>Papiervorrat Max.:</b>	4.400 Blatt	4.500 Blatt	8.700 Blatt
<b>Papiergrammatur Papierkassette Standard :</b>	52 - 169 g/m <sup>2</sup>	60 - 209 g/m <sup>2</sup>	60 - 200 g/m <sup>2</sup>
<b>Papiergrammatur Papierkassette Optional:</b>	60 - 169 g/m <sup>2</sup>	60 - 209 g/m <sup>2</sup>	Nein
<b>Duplexeinheit:</b>	Standard	Standard	Standard
<b>Arbeitsspeicher Standard / Max.:</b>	768 MB / 768 MB	1.024 MB / 2.048 MB	640 MB / 1.024 MB
<b>Festplatte Standard / Max.:</b>	40 GB	80 GB	80 GB
<b>Display:</b>	LCD, Touch-Screen (Farbe)	LCD, Touch-Screen (Farbe)	LED, Touch-Screen (Farbe)
<b>Abmessungen (H x B x T) / Gewicht:</b>	760 x 670 x 677 mm < 85 kg	935 x 645 x 695 mm < 95,0 kg	1.140 x 1.240 x 675 mm < 127,0 kg
<b>Druckfunktion:</b>	Standard	Standard	Standard
<b>Druckformat:</b>	DIN A6 - DIN A3	DIN A5R - DIN A3	DIN A6 - DIN A3
<b>Druckauflösung:</b>	600 dpi	600 dpi	600 dpi
<b>Druckersprachen Standard:</b>	PCL6, PCL5e	PCL5e, PCL6	PCL5e, PCL6, PS 3
<b>Druckersprachen Optional:</b>	PostScript3, IPDS	PS 3, Ikon XPS	Nein
<b>Faxfunktion:</b>	Optional	Optional	Optional
<b>Anzahl Ziel- / Kurzwahl:</b>	2.000 / 2.000	-	200 / 1.000
<b>Scanfunktion:</b>	Standard	keine Angaben	Standard
<b>Farbscan:</b>	Ja	Nein	Nein
<b>Auflösung / Graustufen:</b>	600 dpi / 256	1.200 dpi / 256	1.200 dpi / 256
<b>Betriebsgeräusch in dBA (Druck):</b>	68	keine Angaben	67
<b>TEC - Wert (kWh / Woche):</b>	3,98	5,4	11,3





**RICOH**

[www.ricoh.de](http://www.ricoh.de)

Launch: Januar 2010

Stand: März 2011 V.3